

Exposition

# JARDINS DES RETOURS

Alain Roger est à la fois dessinateur, peintre, mais aussi écrivain. Il a publié plusieurs recueils de poésies. Ce n'est pas sa première exposition à l'espace Gainville. En 2004, il nous avait proposé son « *jardin clos* ». Avec cette nouvelle exposition, il est à nouveau question de jardin, la nature restant l'inspiratrice de son travail : voici des fleurs, des fruits, des feuilles et des branches... L'exposition nous propose un ensemble d'huile sur toile, avec fréquemment des formats carrés. Ces toiles concilient l'esprit du dessin de la planche botanique et des assemblages de fragments peints ou dessinés, tels des motifs décoratifs élaborés à partir du feuillage d'Olivier. Dans la présentation de cette série, Alain Roger nous explique : *"Depuis des années, je dessine les Oliviers sans autre préoccupation que l'exactitude. À chacun de mes séjours en Provence ou en Grèce, je m'installe sous les arbres, je me glisse au milieu de leurs branches et je remplis des carnets"*. Et c'est par la suite, par un travail dans son atelier de collages et de juxtapositions qu'il fait son jardin des « *retours* ». Une manière de retrouver à distance les jeux de la lumière d'été dans les oliveraies. Un très beau travail à découvrir pour



profiter de cette fameuse lumière de Provence en plein cœur de l'hiver !

[www.alainroger.com](http://www.alainroger.com)

Exposition du 10 décembre au 24 janvier 2010.

Du mardi au dimanche de 13h30 à 18h30.

Vernissage le 10 décembre à 19h.

Espace Gainville - 22, rue de Sevrans.

Tél : 01 48 79 63 74 - Entrée libre

## Alain Roger

352

Né en 1966. Vit et travaille en région parisienne, France.

### Expositions :

1999 : Galerie de Passy, Paris. 2000 : Biennale d'Art Contemporain, Champigny ; Biennale de la Jeune Création, Rennes. 2004 : Jardins Clos, Espace Gainville, Aulnay-sous-Bois. 2004-2007 : Grèves, Galerie Dolita, Quiberon. 2007 : Alvéoles, Fort de Villés, Saint-Nazaire.

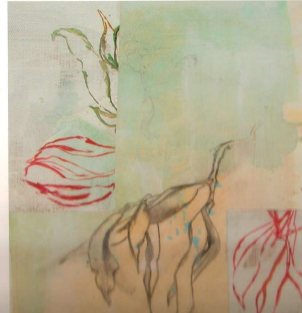
### Contact :

• Tél. : 06 70 29 48 70  
• E-mail : [als.roger@orange.fr](mailto:als.roger@orange.fr)  
• [www.alainroger.fr](http://www.alainroger.fr)

Non pas l'olivier, mais le souvenir de l'olivier, par fragments, recomposé dans la quiétude et la lumière apaisée de l'atelier. Et ainsi, peindre comme pour acclimater le motif à ma façon de poser lignes et couleurs. Joindre un dehors lointain, solaire, minutieusement recueilli, au proche espace de l'atelier, intérieur, intime, lieu dominé par l'arbitraire. Entre-deux où se situer comme peintre. À mi-chemin de la nature et de l'artifice, comme en un jardin. Un jardin des Retours.



« Jardins des Retours » - Fragments peints collés/papier - (47x65) - 2008



It is not the olive tree itself, but the Memory of it which is put together again, fragment after fragment in the quiet and the peaceful light of the studio. And thus, painting becomes adapting the pattern to my way of laying lines and colors. It is the combination of a far away, solar and meticulously gathered outside and the close space of the studio - an intimate place dominated by arbitrariness, an in-between where to stand as a painter, half-way between nature and artifice, as in a garden. A "Jardins des Retours".

## NATURE ART TODAY

Edition Internationale 2010



Une sélection d'artistes contemporains s'exprimant en

PEINTURE  
SCULPTURE  
PHOTOGRAPHIE  
INSTALLATION